

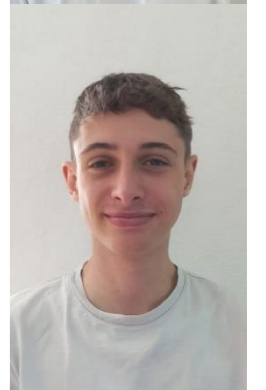
# Automatisierter Fußballtisch

Unser Projektteam hat es sich zur Aufgabe gemacht einen Automatisierten Fußballtisch zu planen und aufzubauen. Die mechanische Konstruktion wurde im CAD-Programm „SolidWorks“ aufgebaut. Die Funktion wurde mittels LOGO! Programm programmiert.

Unser Fußballtisch ist für die Verwendung im privaten Gebrauch vorgesehen.

Das Ziel war es, dass der Fußballtisch möglichst einfach und bequem zu bespielen ist. Der Unterschied zu herkömmlichen Fußballtischen ist, dass man sich den Ball nicht selbst zurückholen muss, sondern der Ball von allein zurück ins Spielfeld kommt. Die Spieler können somit bequem stehen bleiben und der Ball kommt selbständig zurück.

Gespielt wir bis 10, danach blinken die eingebauten LEDs auf jeder Seite 5 Sekunden lang. Bei einem Tor blinken sie 3 Sekunden lang.



UNTHA e-technology

**Projektanten:**  
Mario-Alexander Amschler, (4AFMEA)  
Eric Leitinger, (4AFMEA)

**Betreuer:**  
FL Christoph Schörghofer, BEd

**Mechatronik – Abschlussarbeit 2022/23**

