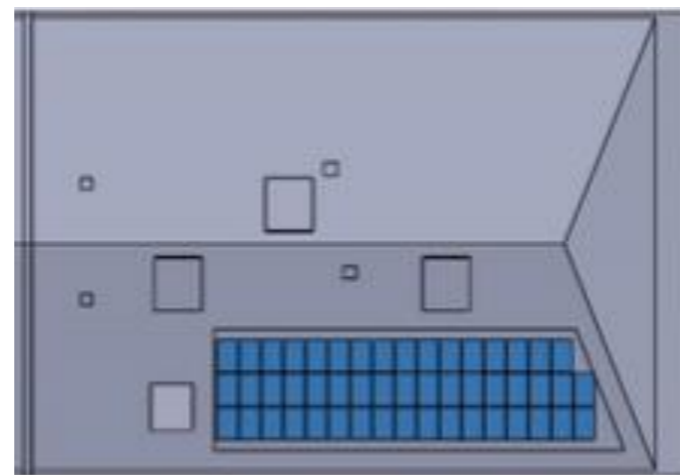
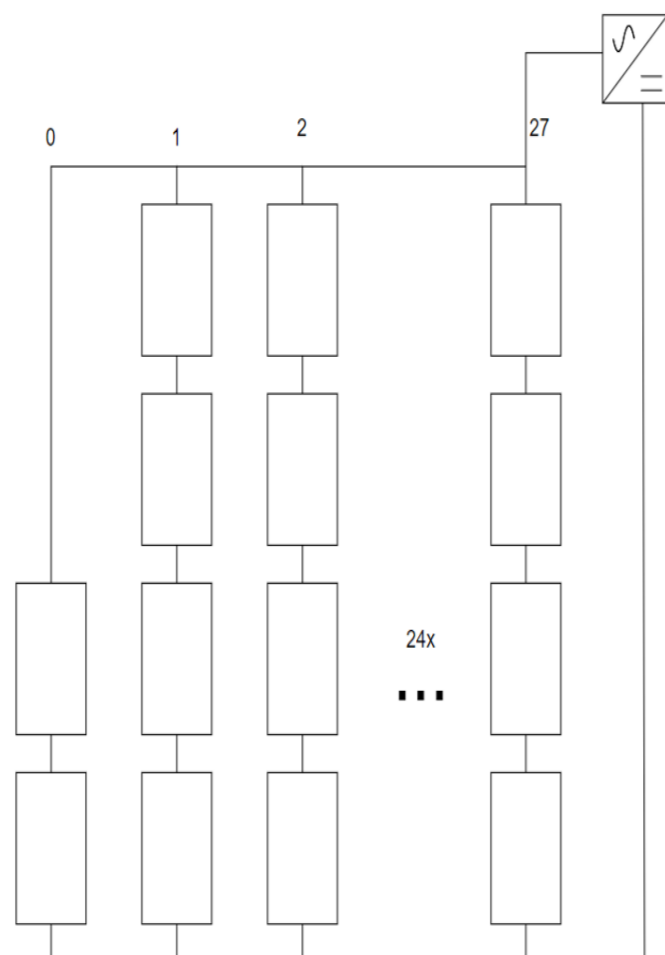




Planung einer PV-Anlage



Unsere Arbeit handelt von einer Planung eines Photovoltaik-Systems auf dem Gelände der Robert Bosch GmbH. Dabei haben wir uns drei Standorte genauer angesehen. Zuerst auf dem Dach einer Produktionshalle, danach haben wir uns einen Standort auf dem Boden genauer angesehen, dafür hat Bosch ihre Mitarbeiter Begegnungszone uns zur Verfügung gestellt. Und der letzte Standort befindet sich auf dem Parkplatz, wo zuerst eine Überdachung installiert werden muss.

Bei den jeweiligen Standorten haben wir mit verschiedenen Möglichkeiten gerechnet, sprich unterschiedliche Modultypen und Größen, oder die Verteilung unterschiedlich gewählt, oder die restlichen Komponenten wie Wechselrichter, Leistungsoptimierer oder Schütze angepasst.

So konnten wir die bestmögliche Kombination zu möglichst geringen Kosten ausfindig machen.

Moritz Meier

Geburtsdatum: 21.04.2002

Wohnort: 5400 Hallein

Michél Doberer

Geburtsdatum: 02.04.2002

Wohnort: 5400 Hallein

